

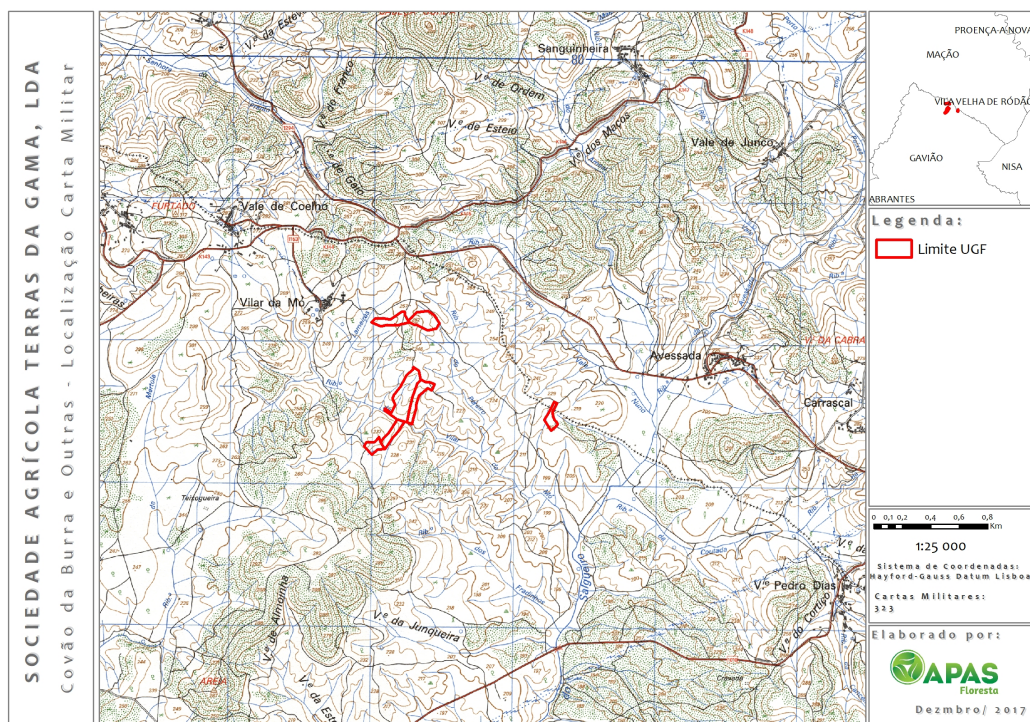
Consulta às Partes Interessadas

Consulta às Partes Interessadas

No âmbito da consulta pública sobre a gestão praticada pelos membros do GGFC da APAS Floresta, pede-se o contributo de todas as partes interessas, directa ou indirectamente atingidas por este processo.

Para tal disponibilizamos um questionário (EG_FH060) que pode ser preenchido e remetido para a APAS Floresta por correio ou por mail: ggfc@apasfloresta.pt, devendo identificar o membro, a propriedade e a actividade em causa.

Dados Genéricos		
Designação: Covão da Burra e Outras		Plano de Gestão Florestal N.º: N/A
Área Total da UGF: 11,83ha	Actividades em causa: Exploração Florestal	Proprietário: Sociedade Agrícola Terras da Gama, Lda



Contactos:

APAS Floresta – Associação de Produtores Florestais Rua 26 de Dezembro, n.º 27 - Palhais 2550-072 Vilar - Cadaval	Telf. +351 262 741 083 Fax +351 262 741 181	ggfc@apasfloresta.pt www.apasfloresta.pt
-------------------------------------------------------------------------------------------------------------------------	------------------------------------------------	--------------------------------------------------------------------------------------------------------------------------------