

## Consulta às Partes Interessadas

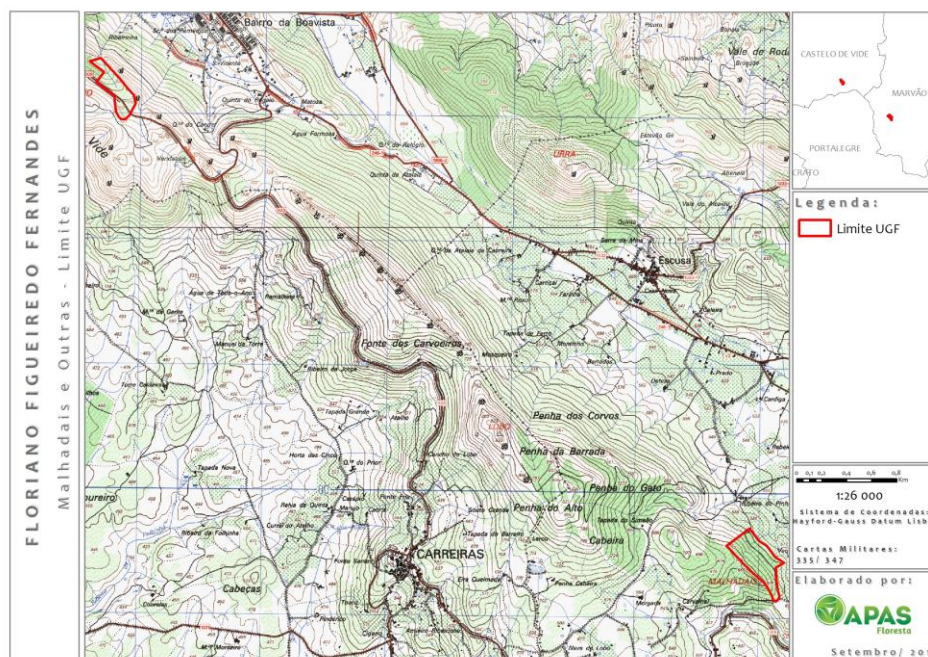
### Consulta às Partes Interessadas

No âmbito da consulta pública sobre a gestão praticada pelos membros do GGFC da APAS Floresta, pede-se o contributo de todas as partes interessadas, directa ou indirectamente atingidas por este processo.

Para tal disponibilizamos um questionário (EG\_FH060) que pode ser preenchido e remetido para a APAS Floresta por correio ou por mail: [ggfc@apasfloresta.pt](mailto:ggfc@apasfloresta.pt), devendo identificar o membro, a propriedade e a actividade em causa.

### Dados Genéricos

Designação: Malhadais e Outras		Plano de Gestão Florestal N.º: Não Aplicável
Área Total da UGF: <b>17,02 ha</b>	Actividades em causa: <b>Exploração Florestal</b>	Proprietário: Floriano Figueiredo Fernandes



### Contactos:

APAS Floresta – Associação de Produtores Florestais  
Rua 26 de Dezembro, n.º 27 - Palhais  
2550-072 Vilar - Cadaval

Telf. +351 262 741 083

Fax +351 262 741 181

[ggfc@apasfloresta.pt](mailto:ggfc@apasfloresta.pt)

[www.apasfloresta.pt](http://www.apasfloresta.pt)

Cadaval, 28/09/2018

O Gestor do Grupo,