

## Consulta às Partes Interessadas

### Consulta às Partes Interessadas

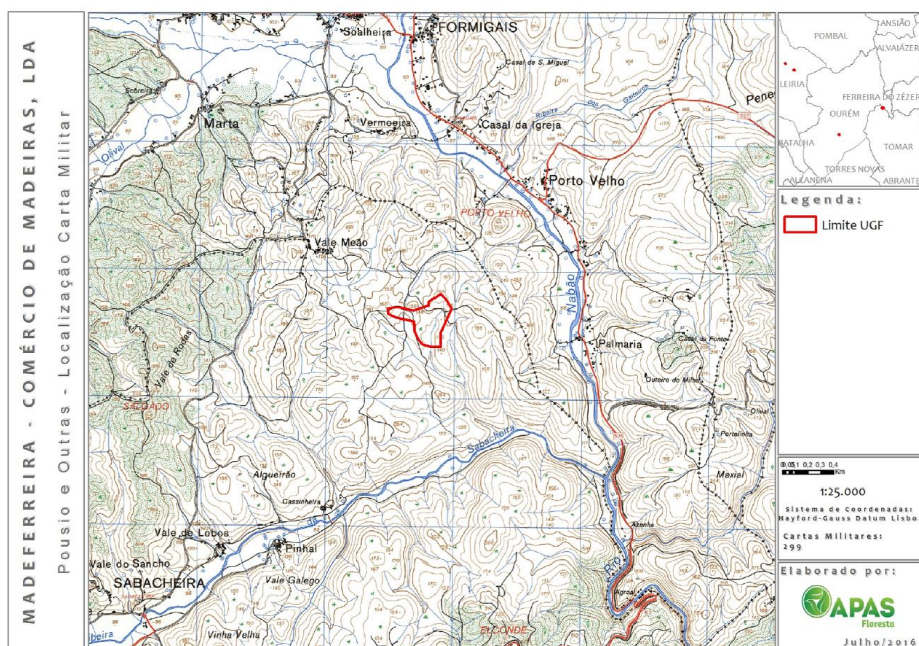
No âmbito da consulta pública sobre a gestão praticada pelos membros do GGFC da APAS Floresta, pede-se o contributo de todas as partes interessadas, directa ou indirectamente atingidas por este processo.

Para tal disponibilizamos um questionário (EG\_FH060) que pode ser preenchido e remetido para a APAS Floresta por correio ou por mail: [ggfc@apasfloresta.pt](mailto:ggfc@apasfloresta.pt), devendo identificar o membro, a propriedade e a actividade em causa.

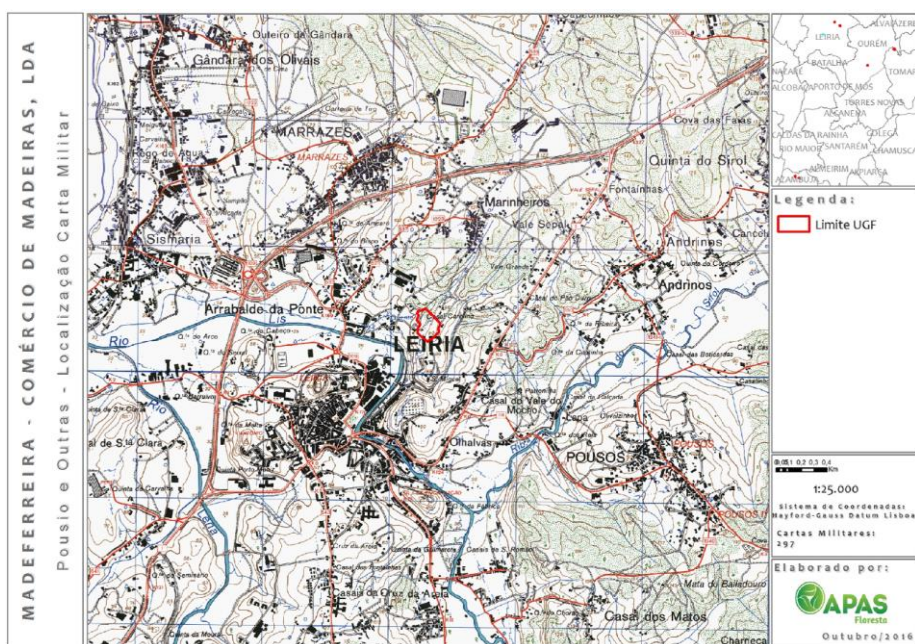
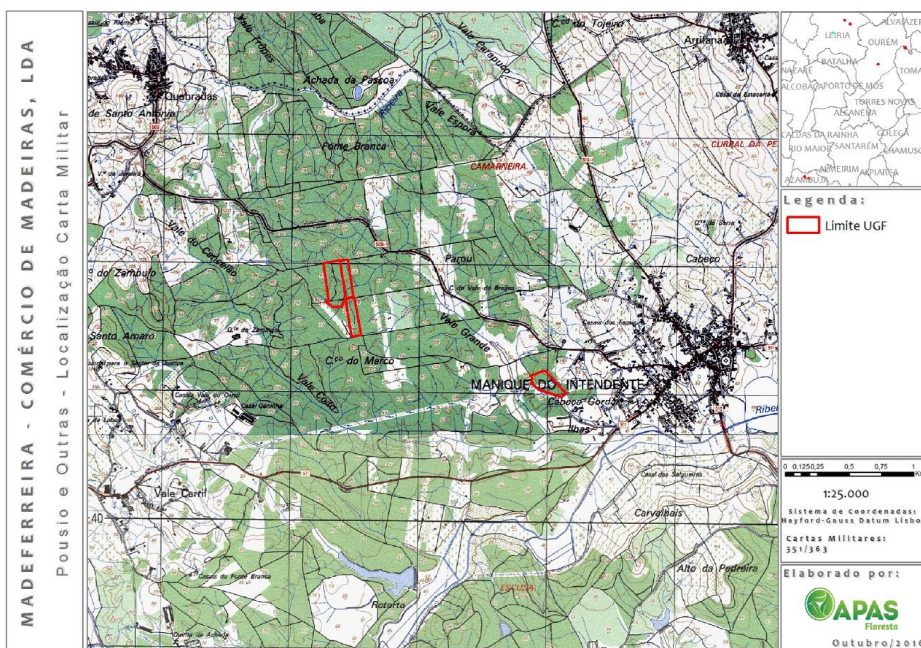
### Dados Genéricos

Designação: <b>Pousios e Outras</b>		Plano de Gestão Florestal N.º: <b>A submeter ao ICNF</b>
Área Total da UGF: <b>40,63 ha</b>	Actividades em causa: <b>Exploração Florestal</b>	Proprietário: <b>MadeFerreira – Comércio de Madeiras, Lda</b>

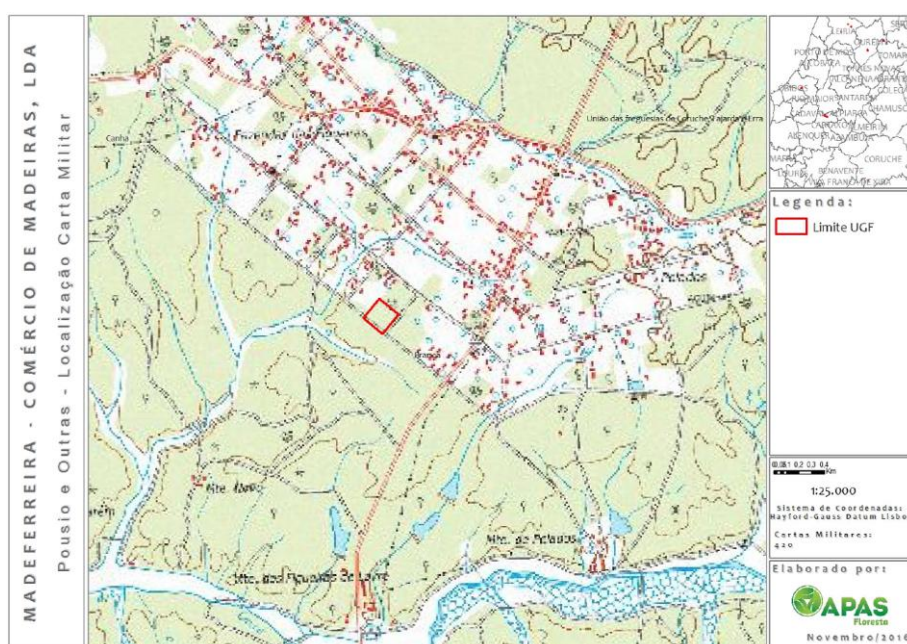
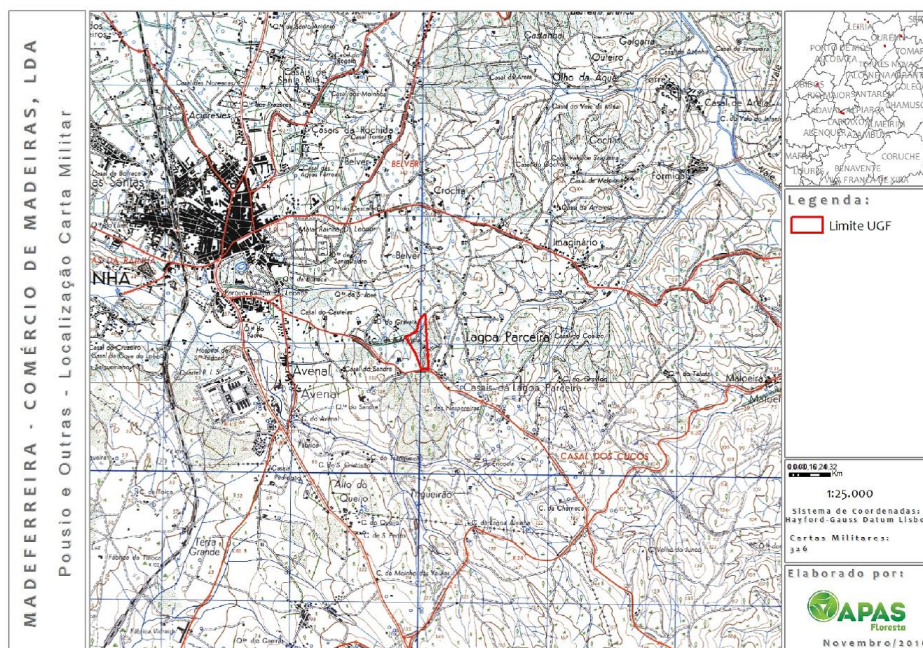












### Contactos:

APAS Floresta – Associação de Produtores Florestais  
Rua 26 de Dezembro, n.º 27 - Palhais  
2550-072 Vilar - Cadaval

Telf. +351 262 741 083

Fax +351 262 741 181

ggfc@apasfloresta.pt

www.apasfloresta.pt

Cadaval, 05/04/2016

O Gestor do Grupo,