

## Consulta às Partes Interessadas

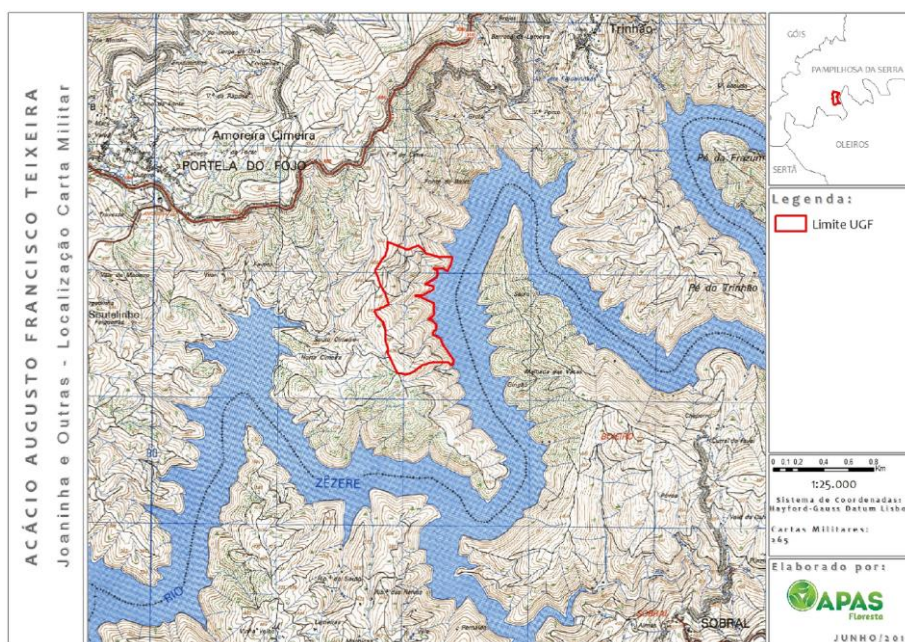
### Consulta às Partes Interessadas

No âmbito da consulta pública sobre a gestão praticada pelos membros do GGFC da APAS Floresta, pede-se o contributo de todas as partes interessadas, directa ou indirectamente atingidas por este processo.

Para tal disponibilizamos um questionário (EG\_FH06o) que pode ser preenchido e remetido para a APAS Floresta por correio ou por mail: [ggfc@apasfloresta.pt](mailto:ggfc@apasfloresta.pt), devendo identificar o membro, a propriedade e a actividade em causa.

### Dados Genéricos

Designação: <b>Vale Carvalho</b>		Plano de Gestão Florestal N.º: <b>A submeter ao ICNF</b>
Área Total da UGF: <b>40,39 ha</b>	Actividades em causa: <b>Exploração Florestal</b>	Proprietário: <b>Acácio Augusto Francisco Teixeira</b>



### Contactos:

APAS Floresta – Associação de Produtores Florestais Rua 26 de Dezembro, n.º 27 - Palhais 2550-072 Vilar - Cadaval	Telf. +351 262 741 083 Fax +351 262 741 181	<a href="mailto:ggfc@apasfloresta.pt">ggfc@apasfloresta.pt</a> <a href="http://www.apasfloresta.pt">www.apasfloresta.pt</a>
---	--	--

Cadaval, 06/06/2016

O Gestor do Grupo,