

Consulta às Partes Interessadas

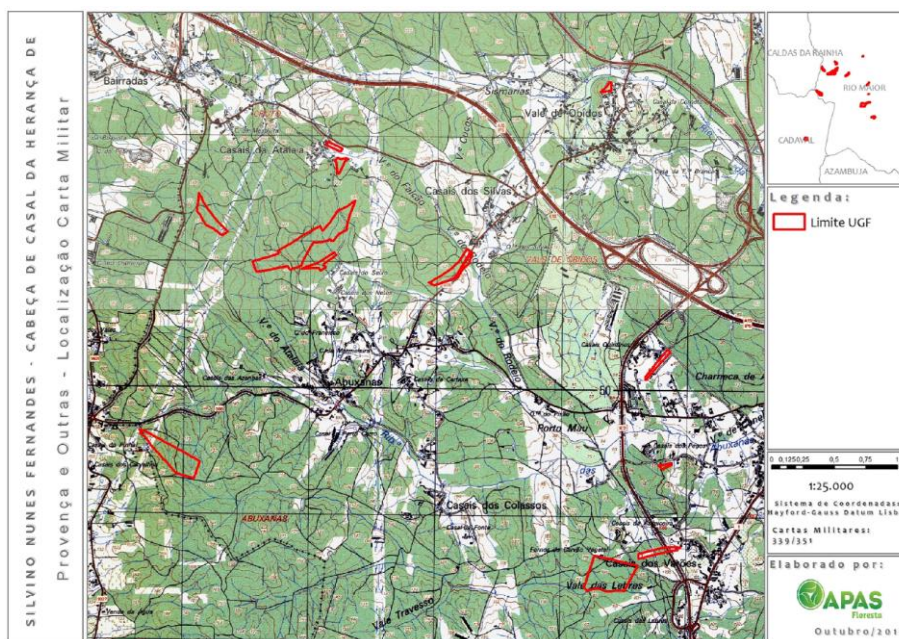
Consulta às Partes Interessadas

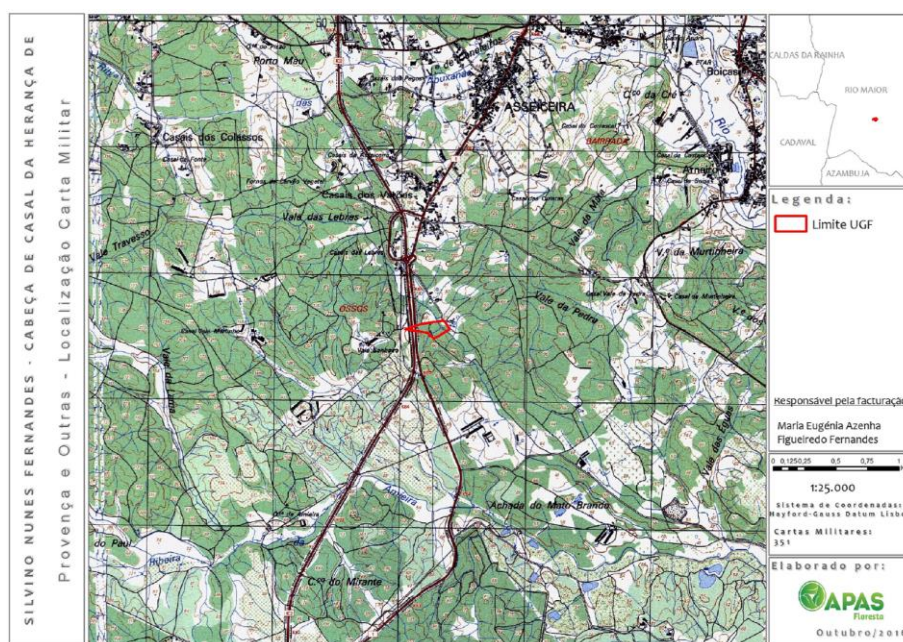
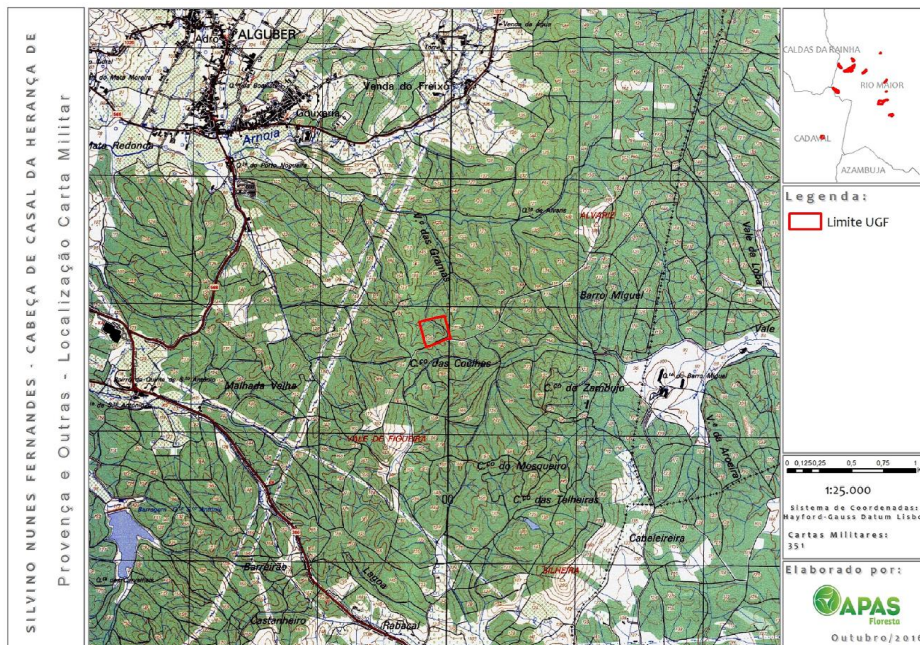
No âmbito da consulta pública sobre a gestão praticada pelos membros do GGFC da APAS Floresta, pede-se o contributo de todas as partes interessadas, directa ou indirectamente atingidas por este processo.

Para tal disponibilizamos um questionário (EG_FH06o) que pode ser preenchido e remetido para a APAS Floresta por correio ou por mail: ggfc@apasfloresta.pt, devendo identificar o membro, a propriedade e a actividade em causa.

Dados Genéricos

Designação: Abuxanas e Outras		Plano de Gestão Florestal N.º: N/A
Área Total da UGF: 40,86 ha	Actividades em causa: Exploração Florestal	Proprietário: Silvino Nunes Fernandes – CC Herança de





Contactos:

APAS Floresta – Associação de Produtores Florestais
Rua 26 de Dezembro, n.º 27 - Palhais
2550-072 Vilar - Cadaval

Telf. +351 262 741 083
Fax +351 262 741 181

ggfc@apasfloresta.pt
www.apasfloresta.pt

Cadaval, 12/10/2016

O Gestor do Grupo,